

来春開校
予定

新設小 (おおぐろの森) 小学校 工事遅延

来春（令和3年4月）開校予定
の大群地区の新設小学校。おおぐ
ろの森小学校と名前も決まり、後
は工事完了を待つばかり…のはず
が、大幅遅延が発生し、6月議会
で追加資金の投入（補正予算）と
契約変更の議案が審議されました。

工事完了 来年2月28日から5月30日へ変更

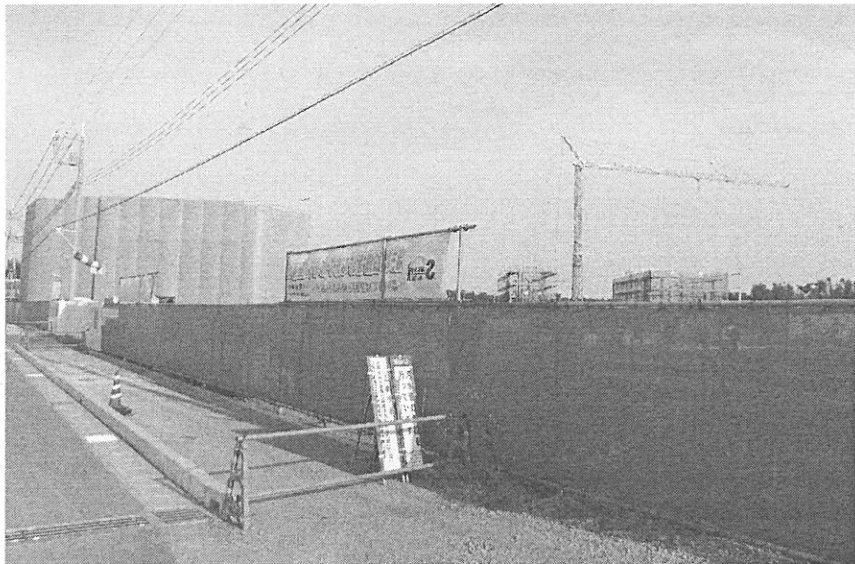
工事大幅遅延の期間は13ヶ月間。
その理由は、建設予定地の地権者
宅の移転と、予定地内で埋設され
た廃棄物等の撤去に時間がかかっ
たためと市は説明。
場スタッフを増やし、1ヶ月半の
工期短縮を図るための約6千万円
（工事遅延に伴う経費増加150
0万円と現場スタッフの増員14
00名分の4500万円）の追加
資金を投入するとしています。

子どもの安全確保へ全庁体制を コロナ、熱中症…作業の安全に万全を

小田桐市議は、昨年2度の事業変
更を含め総経費を議会に示すよう提
案（裏面参照）。建設費だけで当初
契約より1億3千万円の増加されて
いることが分かりました。

その他、日曜作業含め工期短縮を
図ること、来年4月1日からの備品
搬入予定には校舎が完成している予
定（外構の一部に工事作業が残って
いる）と市は説明しました。

小田桐市議は、「来春の1年生だ
けではなく、2〜6年生も初めて使
う施設であり、子どもの安全対策に
は、教育委員会あげた対
応を」「コロナ、熱中症
と現場の安全に万全を」
と提起しました。



日本共産党 流山市議会議員

小田桐たかし

流山民報（20.6.24号外）

発行：日本共産党流山市議団

連絡先：小田桐090 - 8567 - 8858

おおぐろの森小学校総事業費内訳

令和2年6月17日現在

(単位:億円)

区分	総事業費	財源内訳			
		国・県の負担額		市の負担額	
		国費	県費	地方債	一般財源
設計業務委託費	1.88			0.85	1.03
用地取得費	8.50			6.88	1.62
造成工事費	3.88			3.30	0.58
校舎建設費	51.45	12.10		31.06	8.29
外構工事費	3.91	0.20		2.78	0.93
その他	0.02			0.00	0.02
合計	69.64	12.30	0.00	44.87	12.47
		12.30			

※令和2年度については、予算額としています。

※用地取得費は、測量業務委託費・移転補償費・不動産鑑定料を含みます。

※校舎建設費は、体育館、プール、給食室、防災設備、工事監理業務委託費を含みます。