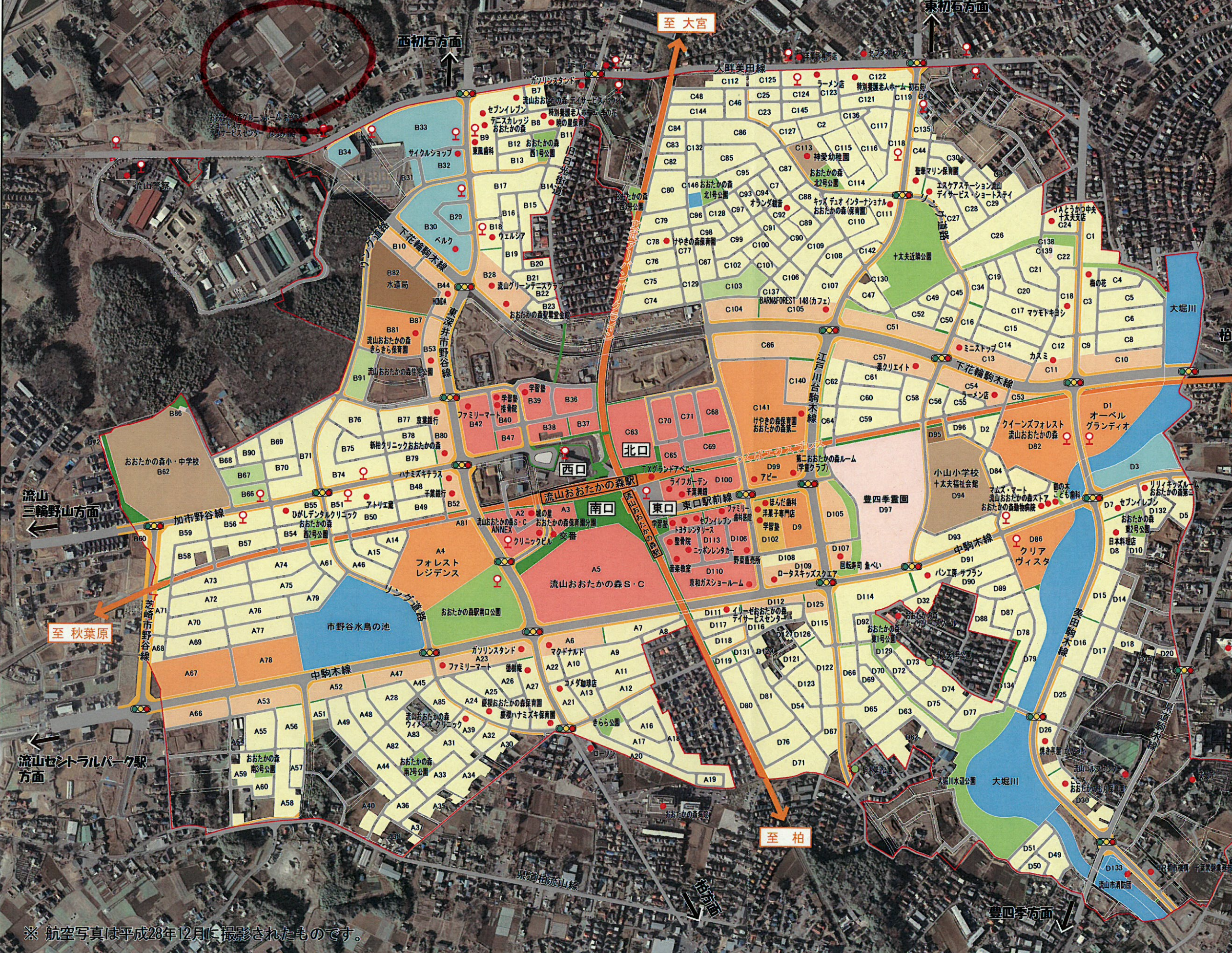


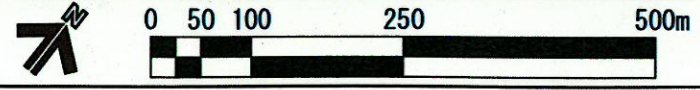
新市街地地区 道路状況図（平成29年4月1日現在）



- 図面凡例
- 一般住宅地
 - 計画建設用地
 - 共同住宅区
 - 集合農地区
 - 商業地
 - 沿道市街地
 - その他施設用地
 - 教育施設用地
 - 鉄道用地
 - 墓地
 - 公益施設用地
 - 公園・緑地
 - 河川・調整池
 - 道路、現況・仮設道路
 - 歩道
 - 歩行者用通路・広場
 - バス停
 - 信号機
 - A10 街区番号
 - 施行地区区境界

※ 航空写真は平成28年12月に撮影されたものです。

※ この案内図は平成29年4月1日時点で作成したもので、工事の進捗状況によっては変更となる可能性があります。



平成29年4月1日作成