

# おおたかの森 駅方面

# 道路一部閉鎖「ぐるっと回ることになる」

おおたかの森駅周辺の道路工事にもない駅への通勤・通学の通路が大きく迂回すること。苦情がUR本社にまで届いているとのこと。さっそく実態把握を行いました。

## 「5分以上の遠回り」

TX開業から続けているおおたかの森駅頭宣伝中の小田桐たかし市議に「駅前の道路が通行止めされる（裏面参照）。5分以上も遠回りになる」との訴えが寄せられました。

小田桐市議は、さっそく市から実態を確認。改善策を協議しました。

市担当者は、「大きな道路（都市軸道路）建設となり、様々な利便性確保策を検討したが、安全性が担保出来ない」と回答しました。

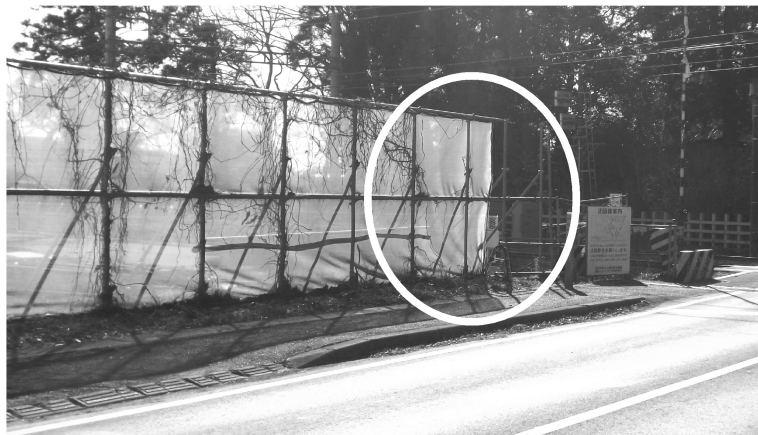
## 西初石5丁目地域も 4月以降に通行止め

都市軸道路の建設は、今年1月下旬から東初石5丁目地区で、4月上旬から西初石5丁目地区でスタート（H28年度末完成予定）。それにもない、いま利用している通勤通学路の通行止め・迂回という問題が発生します。『日々改善』の立場で、ご一緒に力を合わせましょう。

## 東初石5丁目踏切

## そばの通路は、1月下旬に開放

小田桐市議との協議で、市担当課は「東初石5丁目の線路そばの通路は、歩行者・自転車を通れるように一部開放（上記写真の○部分）する」と約束。1月21日に工事が始まりました。緑色のフェンスで仕切られていたために利用できず、迂回を余儀なくされてきた線路そばの通路は解放されることになりました。



日本共産党市議会議員

# 小田桐たかし

# 通行止め位置図

