

日本共産党  
流山北部後援会

# ニュースあすなろ

2024年2月  
第300号  
発行責任者  
菊池 伍郎  
TEL/FAX  
7154-0526  
(部内資料)

## 共産党を大きく強く！！

2月4日（日）おたかの森センター  
二期会の奥野真理子さん  
（写真左下・平和への旅合唱団指揮者）による手話も交えたミニコンサートで会場を魅了しました。

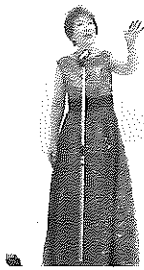
## お金の政治から民意で動かす政治へ



新春のつどい  
山添拓党政  
策委員長・参  
議院議員は能  
くしようと訴  
えました。

登被災地への支援を抜本的に拡充することを強調した後、自民党の裏金疑惑を1月29日の国会の予算委員会での質疑の内容を交え講演し、「自民党政治を終わらせ、お金でなく、民意で動かす政治に変えよう。総選挙で共産党を強く大きくしよう」と強調しました。

小田桐市議からの市政報告後、高橋敏東葛地区委員長から第29回大会報告があり「共産党を大きくしようと訴えました。冒頭の歌、



## 幼稚園問題など活発に

1月28日（日）北部公民館において、植田和子第45回市議会報告会が開かれました。植田和子議員は、まず江戸川台幼稚園の問題について説明

（2面記事参照）し、廃園方針をだした経過と根拠を明らかにすると共に、存続するよう求めてきた

### 植田和子 議会報告会

と報告しました。参加者からは私立ではできない公立の役割を明確にして存続していくべきとの声が多数ありました。

齋場の問題  
始め、児童相  
見があり  
ました。

## 再稼働やめ 原発から撤退を！！



談所（児相）・保健所・運河駅西口等の問題について意見がありました。

は児童虐待問題などで対策が求められています。原則都道府県と政令指定都市が設立するものだが児相は少なく、流山市でも問題点を把握し、市内での児童相談所設置要望を含め改善が必要との意見がありました。

また、保健所も柏、野田に続いて、流山にも設置すべきとの声がありました。運河駅西口の問題については、流山街道と運河駅西口が接近している場所で、安全面で憂慮される現状が語られ、地元の人で話し合いがもたれているが、千葉県や流山市が地権者と話し合い、改善していくべきだと訴えられました。東深井K

## こんにちは 植田和子です



2月9日 15日の木曜日から3日議会が始まります。

2月22日（木）  
14時頃 乾えり  
15時15分頃 植田和子  
2月26日（日）  
10時 小田桐たかし  
（高橋議員は予算委員会担当のため一般質問はナシです。）

《植田和子の質問内容》  
①センター視点からの防災対策について  
②流山市幼児教育支援センター附属幼稚園の廃園問題等について  
《他の2人の質問内容》

日本共産党市議団の一般質問の日程

2月22日（木）  
14時頃 乾えり  
15時15分頃 植田和子  
2月26日（日）  
10時 小田桐たかし  
（高橋議員は予算委員会担当のため一般質問はナシです。）

「廃園に賛成」の意見は22件、「廃園に反対」を明確に表明した意見は84件、「公立としての存続や認定子ども園化を検討するべき」が71件、「特別な支援が必要な子どもを受け皿として存続すべき」は56件でした。  
（他詳細は次号に掲載）

## ヘッドライト

安倍派の政治資金の疑惑が明らかになった。明らかになったのは疑惑であって全貌ではない。いまだ使途も責任も隠されたままだ。それに加えて旧統一教会との密接な関係が盛山文科大臣に浮上した。多くの国民から金を巻き上げ、家庭を破壊した団体を利用して反共政治を推進してきた団体と縁を切ったと言いつつ、岸田首相はことあるうちに教団の解散命令を推進する責任者の文科大臣が当の団体と政協定を結び、推薦を受けたいというのだ。▼当人は「記憶にない」「うつつがよみがえった」などとごまかす。何よりも驚いたのは「推薦状などは選挙が終わってすべからず破棄した」というのだ。

## 安倍氏の亡霊脱するとき

選挙中の発言だけでなく文書にしたものさえ選挙が終わると「破棄した」。自民党の政治家と約束したことはすべて選挙が終わったから破棄、公約を信じてはいけませんと自ら言う政治家なんてあるのか。国会でのウソ答弁118回という記録を作った安倍晋三元総理の流れはここにも生きている。

# ！金を！の禁止を！ 企業団体献金の！ 政治一掃の請願署名を！

以前から日本共産党が主張してきた企業団体献金の禁止を、自民党の裏金問題をきっかけに他の野党も言うようになった。企業団体は、主権者である国民に比べて経済的に圧倒的な力を持つています。企業団体献金はいわゆる性を持っていま

す。金の力で、政治をゆがめ、国民一人ひとりの参政権をないがしろにしてきたのがこの歴史です。

政治腐敗をなくすために政党助成金を支給し、企業団体の献金は止めるというのが当初の約束であったはずですが、それなのに、二重取りするのはもってのほかです。

国会での裏金問題の全容解明（特に使い道）と企業団体献金の禁止を求めていきましょう。署名への協力をお願いします。

## 付属幼稚園の廃園止めさせよう！

昨年10月26日の市教育委員会議会で「流山市立幼児教育支援センター附属幼稚園」の廃園方針が決定されました。

理由は、園児が過去5年間で54%も減少している一方で、園児1人当たりの運営費が5年前の2.7倍になっているというのです。

昨年5月に設置された

## 「ニュースあすなろ」300号に



「ニュースあすなろ」が読者の皆様のおかげで300号を迎えました。

1998年1月15日流山深井後援会ニュースあすなろ第1号（写真）

1面だけの紙面で始まりました。

今後、地域や国政への疑問など皆さんの声をしっかりと受け止め、楽しい記事や情報も発信していきます。編集部

## ソウル紀行

ソウルに行くと統一展望台から北朝鮮を見てきました。昔と比べて統一展望台が新築され綺麗になりました。北朝鮮の町が見え朝鮮戦争の跡が沢山ありました。大國の工が南北分断の悲惨な歴史を作りました。旅

行中の2月2日に北朝鮮が弾道ミサイルを発射し、スマホにハングルの緊急速報が入りましたが、ガイドさんによると良くあるとの事です。広島島の原爆記念館とともに一度は行くべきだと思いました。

戦争は絶対に避けるべきです。 東深井H

### 心ふるえる美術展

NHKテレビの「日曜美術館」で紹介された「西田俊英氏絵画」を見て、どうしても実物を見なければと思い、国立市の武蔵野美術大学美術館へと足を運びました。

西田俊英氏は屋久島の「太古の巨樹の森」に一年間移り住み、樹齢数千年の木々、極小の苔類、木々を支える土の中の太く強い根っこ、森を支える小さな生命、それらを照らす満天の星々。生き

とし生けるものと静かに向き合い、その声を聴くような、作者の人間性がすべて表れているような絵の前で動けなくなりました。同行していた娘も、「絵を見て涙したの は初めて！」とつぶやきました。このような美術展に出会えて幸せな一日でした。富士見台・花山

「流山市立幼稚園協議会」で同園のあり方について議論がおこなわれ、「存続するべき」「市立幼稚園と合わせて認定子ども園化するべき」「廃園するべき」が併記された答申が出されました。

附属幼稚園は10年前に3園あった公立幼稚園の廃園方針が出された中で、

保護者などの運動によって唯一残された幼稚園です。公立としての役割を果たし、とくに療育児の保育を担って一人ひとりの特性に合った教育を実践している幼稚園として、県内で認定されている5園のうち1園です。

にもかかわらず「保護者や地域住民など関係者の意見も聞かず、わずかに

な議論だけで廃園方針を決めてしまつとは」と、怒りの声が沸き起こり、昨年12月市議会に「附属幼稚園の廃園方針の見直しを求める陳情書」が提出されました。

陳情は継続審査になり、

3月市議会でも再度審査されることになっています。市教育委員会は6月市議会に「令和7年度に附属幼稚園廃園」の議案を提出することのこと。一方で、保護者たちの「廃園方針撤回を求める署名」運動が繰り広げられ、江戸川台東自治会でも署名に取り組んでいます。

署名をたくさん集めて何としても廃園をやめさせたいと思います。高野

### 街路灯がつかない!!

東深井のベルク南側の道路から森の図書館に向かう道路の歩道に新しい街路灯が(5本)設置されました。

以前、日本共産党市議団が行った「市民アンケート」に「日が暮れると暗くて歩きにくい。明るくしてほしい」という要望が出されたものです。現地を調査し、対市交渉をおこなっていましたが、時間ばかり経りましたが、市民の要望が実現し、とても嬉しいことでした。 東深井・Y

### 能登半島地震災害募金

被災地への救援募金のご協力をお願いします。被災者の要望に応える支援をしましょう。責任を持って届けます。編集部

政治革新の道しるべ、白雲つたえ希望はこぼ

## しんぶん赤旗

日刊●月 3497円  
日曜版●月 930円

あなたも読んでみませんか。知りたい情報満載です。

車庫買換え①と家のリフォーム

### あすなろ川柳

オスブレイ 不良品だぞ 金返せ  
オスブレイは深刻な事故で世界中飛行停止 一機100億以上の無駄な買い物

●真金と  
言うなとカッコ  
真目では  
裏金追及が推した自民党、理事会で共産党のパネルにある裏金の文字に「いちゃん」「裏金」で決着、より目立つのでは?

●保険料  
値上げは増税  
とは言わず

保険料値上げしても買上げの予定だから増税にならないと岸田 総理の珍論

### あすなろクイズ???

答えは最下段左

◎並び替えたらどんな言葉に?

① まゃんんでいんし  
② かどいゆいけちう  
◎ 四角に入る文字は?

① 断 ↓ 失 ↓  
脱 → □ → 道 尊 → □ → 意  
↓ 路 ↓ 語