

(平成25年度)

施設の配置図

補尺	1/1200 (A4)			
9	10	20	30	40

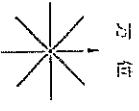
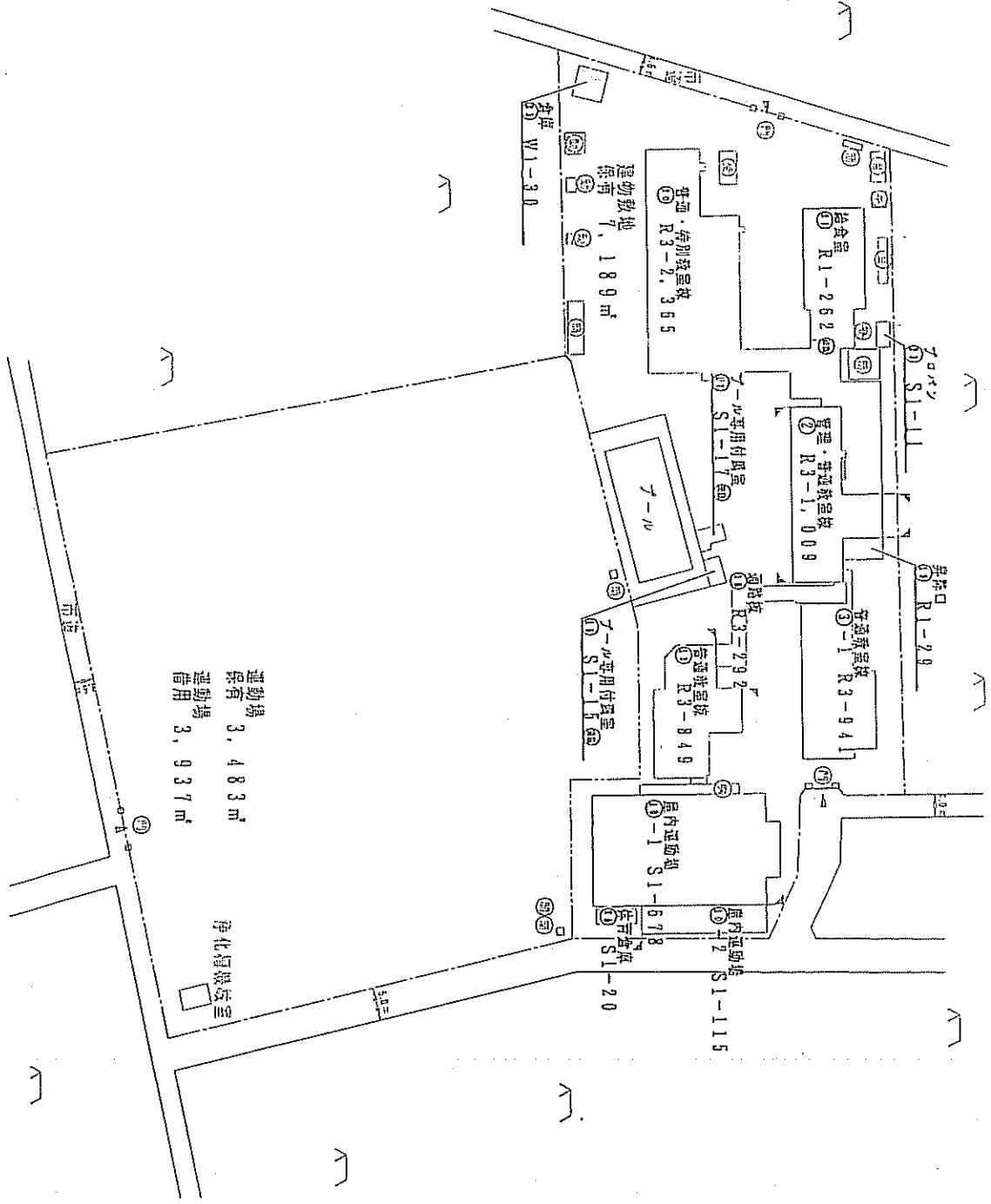
学 校 名
流山市立八宗北小学校

校 舎 番 号	112	21210	111013
---------	-----	-------	--------

設置年度
1905-

凡 例

- 建 物
- ㊶ 宗廟に由来する
 - ㊷ 聖域等
 - ㊸ 恒常建物
 - ㊹ 一時使用建物
 - ㊺ 臨時教育施設等
臨時施設によるもの
- 建物以外の工作物
- ㊻ 駐車場
 - ㊼ 倉庫
 - ㊽ 仮設建物
 - ㊾ 道路
 - ㊿ 塀等
 - ㋀ 門
 - ㋁ 塀等
 - ㋂ 土壌
 - ㋃ 簡易な仮設施設等
 - ㋄ キュービッド
 - ㋅ 平屋建等



(北に矢印を付す)