

センバツ健大高崎 群馬勢初V 8  
 テレビラジオ番組表 5  
 読者の広場 6 小説・将棋 7  
 週間日誌 8 囲碁・将棋 12

# ishu 小唄

口T1年 707107  
 発行所 日本共産党中央委員会  
 〒151-8586 東京都渋谷区千駄ヶ谷4の26の7  
 定価 (税込み、送料は別) 電話03(3403)6111  
 日刊 月8497円(本体価格3238円) 1部売1130円  
 日曜版 月930円(本体価格861円) 1部売1240円  
 郵便振替口座 日本共産党中央委員会00180-6-194897

中央委員会フランク又 03(5474)8338 赤旗編集部フランク又 03(3350)1904 https://www.jp.or.jp/

最大震度7の揺れで甚大な被害となった能登半島地震から1日で3カ月になります。被災地支援を通じて、これまで日本共産党と接点があった地域や住民の絆が強くなっています。その一つが、石川県能登町小木地区です。第ニ次に於じた支援に感動した区長との信頼が広がっています。

石川県 能登町 小木地区  
 金沢市 20km

能登町は震度6強を襲った。家屋の倒壊や津波で深刻な被害が発生しました。小木地区は、日本三大釣りの海産小漁があり、18町会・約800世帯が暮らしています。

石川県委員会常任委員の南た、小木地区出身の共産党地議の被災状況を心配し、小木地区出身の共産党議員は、同級生などから「すぐに支援に行かないで、必要ものを聞き取り、共びました。集まってきた町民から歓迎の音が響き、鹿角へ伝えました。第2回は、60人以上が利用し、15世帯全戸を訪問し、物資を重に積んで現地に運ばれた。

最大震度7の揺れで甚大な被害となった能登半島地震から1日で3カ月になります。被災地支援を通じて、これまで日本共産党と接点があった地域や住民の絆が強くなっています。その一つが、石川県能登町小木地区です。第ニ次に於じた支援に感動した区長との信頼が広がっています。

## 訪問介護報酬

厚生労働省は4月実施の介護報酬改定で、訪問介護の基本報酬を2.3%引き上げます。介護保険の報酬改定を議論する厚生労働省の社会保険審議会介護給付費分科会の委員で、引き上げに反対した認

## 4割赤字でも引き下げか

いたとき、独居の高齢世帯など気になる利用者を頼めたのはこうした事業所でした。介護家族にとって心強い存在です。

介護保険は利用者が事業所を選択できます。私たちが大規模も小規模の事業所もある中で自分にあった事業所を選びたい。

訪問介護は「在宅介護の

訪問介護は「在宅介護の

訪問介護は「在宅介護の

訪問介護は「在宅介護の

訪問介護は「在宅介護の

訪問介護は「在宅介護の

訪問介護は「在宅介護の

訪問介護は「在宅介護の

訪問介護は「在宅介護の

訪問介護は「在宅介護の

訪問介護は「在宅介護の

訪問介護は「在宅介護の

訪問介護は「在宅介護の

訪問介護は「在宅介護の

訪問介護は「在宅介護の



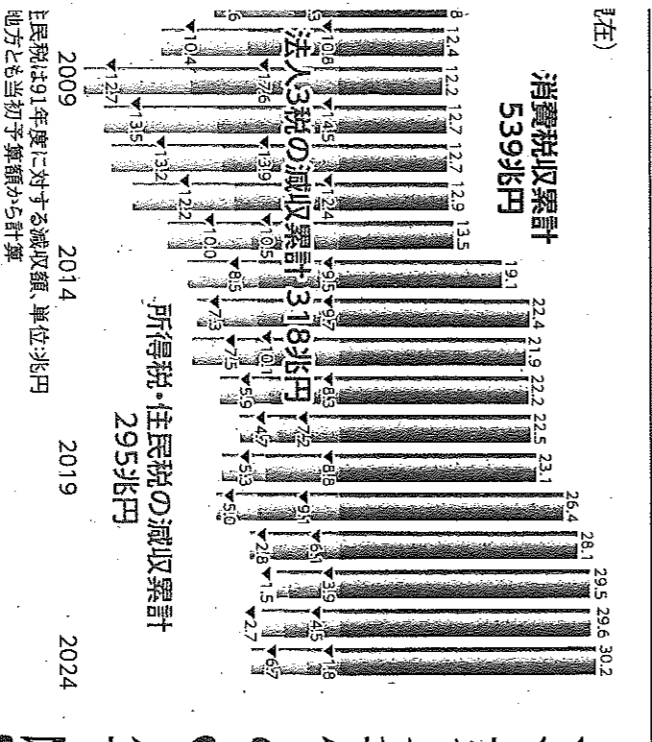
能登地震3カ月  
 支援物資の状況を身に来た石岡区長(左端)と対話する南たさん(その右)＝2月11日、石川県能登町

能登地震3カ月  
 最大震度7の揺れで甚大な被害を受けた家屋＝31日午前、石川県能登町白丸地区

能登地震3カ月  
 最大震度7の揺れで甚大な被害を受けた家屋＝31日午前、石川県能登町白丸地区

能登地震3カ月  
 最大震度7の揺れで甚大な被害を受けた家屋＝31日午前、石川県能登町白丸地区

能登地震3カ月  
 最大震度7の揺れで甚大な被害を受けた家屋＝31日午前、石川県能登町白丸地区



能登地震3カ月  
 最大震度7の揺れで甚大な被害を受けた家屋＝31日午前、石川県能登町白丸地区

能登地震3カ月  
 最大震度7の揺れで甚大な被害を受けた家屋＝31日午前、石川県能登町白丸地区

能登地震3カ月  
 最大震度7の揺れで甚大な被害を受けた家屋＝31日午前、石川県能登町白丸地区

能登地震3カ月  
 最大震度7の揺れで甚大な被害を受けた家屋＝31日午前、石川県能登町白丸地区

## 消費税 35年ぶり 法人・所得税 減収穴埋めに

日本の税制に消費税が制改正大綱で、約40年導入されてから、1日で間にわたって法人税率を35年の節目を迎えます。段階的に引き下げた中で「法人税の収収力が低下する」と述べて、大企業が投資拡大や賃上げに取組むことを期待したものの、結局、内部留保と現預金が積み上がった。1989年4月に3%の税率で消費税が導入された以降、自民党政権は図らずも成実をあげてきた。5% (97年4月)、10% (2014年4月)、10% (2014年4月)と段階的に引き上げられてきた。

能登地震3カ月  
 最大震度7の揺れで甚大な被害を受けた家屋＝31日午前、石川県能登町白丸地区

能登地震3カ月  
 最大震度7の揺れで甚大な被害を受けた家屋＝31日午前、石川県能登町白丸地区

## 復興へ兆しも 避難8000人超 断水解消せず

能登地震3カ月  
 最大震度7の揺れで甚大な被害を受けた家屋＝31日午前、石川県能登町白丸地区

能登地震3カ月  
 最大震度7の揺れで甚大な被害を受けた家屋＝31日午前、石川県能登町白丸地区

能登地震3カ月  
 最大震度7の揺れで甚大な被害を受けた家屋＝31日午前、石川県能登町白丸地区

## 要望聞き 支援 区長「さすが」

能登地震3カ月  
 最大震度7の揺れで甚大な被害を受けた家屋＝31日午前、石川県能登町白丸地区

能登地震3カ月  
 最大震度7の揺れで甚大な被害を受けた家屋＝31日午前、石川県能登町白丸地区

能登地震3カ月  
 最大震度7の揺れで甚大な被害を受けた家屋＝31日午前、石川県能登町白丸地区

## 能登地震3カ月

能登地震3カ月  
 最大震度7の揺れで甚大な被害を受けた家屋＝31日午前、石川県能登町白丸地区

能登地震3カ月  
 最大震度7の揺れで甚大な被害を受けた家屋＝31日午前、石川県能登町白丸地区

能登地震3カ月  
 最大震度7の揺れで甚大な被害を受けた家屋＝31日午前、石川県能登町白丸地区

## 参院決算委員会 NTK中継

能登地震3カ月  
 最大震度7の揺れで甚大な被害を受けた家屋＝31日午前、石川県能登町白丸地区

能登地震3カ月  
 最大震度7の揺れで甚大な被害を受けた家屋＝31日午前、石川県能登町白丸地区

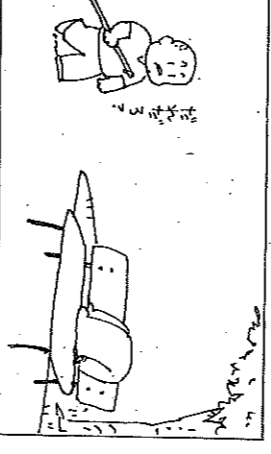
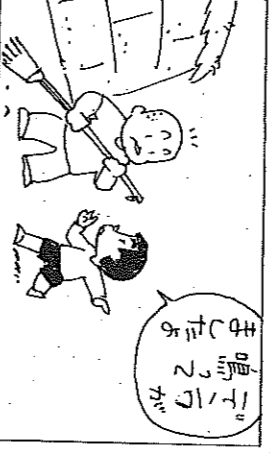
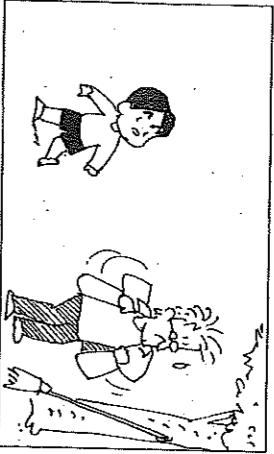
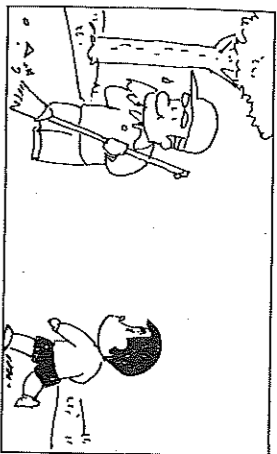
能登地震3カ月  
 最大震度7の揺れで甚大な被害を受けた家屋＝31日午前、石川県能登町白丸地区

## 老よう吉良よし子議員午後4時27分ごろ

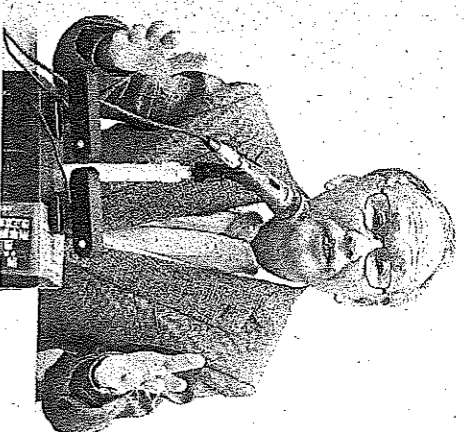
能登地震3カ月  
 最大震度7の揺れで甚大な被害を受けた家屋＝31日午前、石川県能登町白丸地区

能登地震3カ月  
 最大震度7の揺れで甚大な被害を受けた家屋＝31日午前、石川県能登町白丸地区

能登地震3カ月  
 最大震度7の揺れで甚大な被害を受けた家屋＝31日午前、石川県能登町白丸地区



### 奈良教育大付属小



奈良教育大付属小校長の坂下伸一さん(31日、奈良市)

「子どものために継承し、地域に発信すべきにほつた問題」を教

# 「共産党何でも支援あげたい」

## 能登地震3カ月

同センターを立ち上げました。3月10日は石岡区長と南さん



支援物資を求める町民を守る石岡区長(左)と南さん(右)が10日、石岡区長

1面のつぎ 2回目の支援物資を届けました。後日、石岡区長

半島地震被災者支援共

## 小林製薬 立ち入り検査続く

大阪工場に続き2回目、和歌山工場は31日午前9時半ごろ、厚労

## 避難者把握 教訓生きず

能登半島地震で甚大な被害を受けた石川県は、今なお8000

## ガザも地球も泣か



### 東京・新宿で連日 攻撃に抗議

が東京・新宿で連日開催されています。31日、

「ガザも地球も泣かす」や外国人などが集まり、

健康を考える会(大抵P.F.A.Sの会)は、9日、



報告する原田氏(右)と大阪府中

大阪市内のホタルで産出した乳児を殺害

## 1面のつぎ

2回目の支援物資を届けました。後日、石岡区長

半島地震被災者支援共

大阪工場に続き2回目、和歌山工場は31日午前9時半ごろ、厚労